



B TWIST ENCASTRÉ

Système de fermeture
à freinage hydraulique

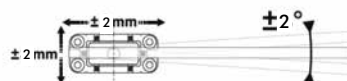
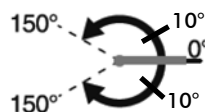


DOMAINE D'APPLICATION

- > Portes d'intérieur
- > Double action

CARACTÉRISTIQUES

- > Mécanisme à came testé à 500 000 cycles
- > Ouverture à 150°
- > Force 3
- > Réglage au sol en 2 dimensions (+/- 2mm)
- > Compatible porte 40 mm d'épaisseur
- > Deux plages de réglage

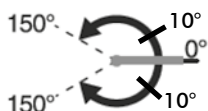


POINTS FORTS

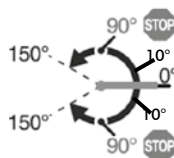
- > Pose rapide et facile
- > Sans réservation au sol
- > Esthétique
- > Compatible pour plancher chauffant

VARIANTES

> Modèle sans arrêt



> Modèle avec arrêt à 90°



FINITION

> Inox brossé

CONDITIONS D'UTILISATION

> Type de porte compatible

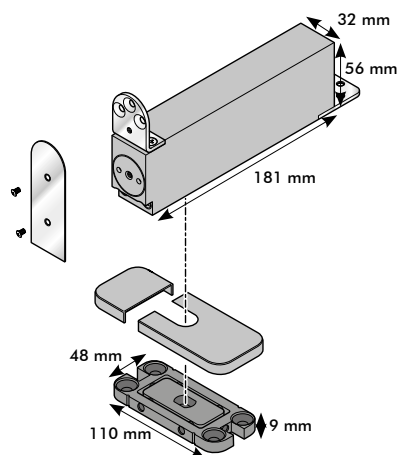
Masse max.	Largeur	Épaisseur	Température d'utilisation
100 kg	1 000 mm	40 mm	10°C à 50°C

POSE

> Dimensions de l'appareil

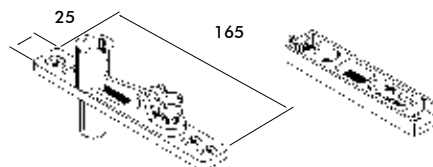
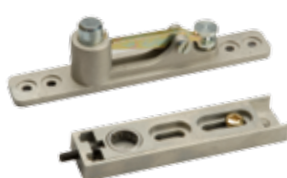
	Longueur	Largeur	Hauteur
Appareil	181 mm	32 mm	56 mm
Platine sol	110 mm	48 mm	9 mm

Notice de pose incluse.



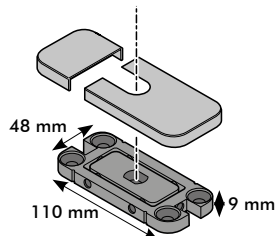
ACCESSOIRES

> Penture réglable, pour montage au plafond



S3306024

> Platine de sol



Inox brossé **ZD313505**
Inox poli **ZD313504**

> T-Twist, pour montage en linteau



SN314764

SAINT-GOBAIN
SEVA

SAINT-GOBAIN SEVA

43, rue du Pont de Fer
BP 10176
71105 Chalon-s-Saône Cedex
FRANCE

Tél. +33 (0)3 85 47 25 59
Fax +33 (0)3 85 47 25 38

Les renseignements donnés dans ce document sont donnés à titre indicatif et ne sont pas contractuels

www.sevax.com



* Voir Tarif